

INNSENTO

Hotel & Restaurant
in der Dreiflüssestadt Passau



Ankommen und Wohlfühlen. Schön, dass Sie da sind!

Nahe der österreichischen Grenze und dennoch zentral in Passau gelegen begrüßen wir Sie ganz herzlich in unserem **Aktiv- und Wohlfühlhotel Innsento**. Bei uns finden Sie alles für einen entspannten Aufenthalt in der Dreiflüssestadt Passau, egal ob **Geschäftsreise, Städtetrip** oder **Kurzstopp auf einer Radreise**.



STADTNAH IM GRÜNEN

Unser Hotel liegt nur **wenige Fußminuten** von der historischen Passauer Altstadt entfernt direkt am Donauradweg Passau – Wien und ist so auch für Radreisende der optimale Ausgangspunkt oder Zwischenstopp einer Radreise. Von uns aus erkunden Sie die Sehenswürdigkeiten Passaus bequem zu Fuß oder mit den öffentlichen Verkehrsmitteln. Restaurants, Bars und Cafés und das pulsierende Passauer Nachtleben sind nur einen Katzensprung entfernt.

So gut schmeckt's bei uns – regionale Küche, modern interpretiert.

Lassen Sie sich schon morgens verwöhnen und starten Sie mit unserem reichhaltigen und vitaminreichen **Frühstücksbuffet** entspannt in den Tag. Duftende Kaffeespezialitäten, frische Säfte, feine Marmeladen und herzhaftes Köstlichkeiten – Feinschmecker und Naschkatzen werden hier nach Strich und Faden verwöhnt.



DAS KAPUZINER

Unser **Restaurant** lädt von früh bis spät zum Verweilen und Genießen ein. Bei uns treffen bayerische Gemütlichkeit und Gastfreundschaft auf ein modernes Küchenkonzept.

Deftige Schmankerl, typisch bayerische Küche und saisonale Spezialitäten – im DAS KAPUZINER ist für jeden Geschmack das Richtige dabei.

Abends verwöhnen wir Sie in unserer stilvollen, gemütlichen **Hotelbar** mit feinen Drinks, spritzigen Durstlöschern und anderen Getränken.

ÖFFNUNGSZEITEN

Frühstücksbuffet

Montag bis Freitag
von 6.30 bis 10.00 Uhr

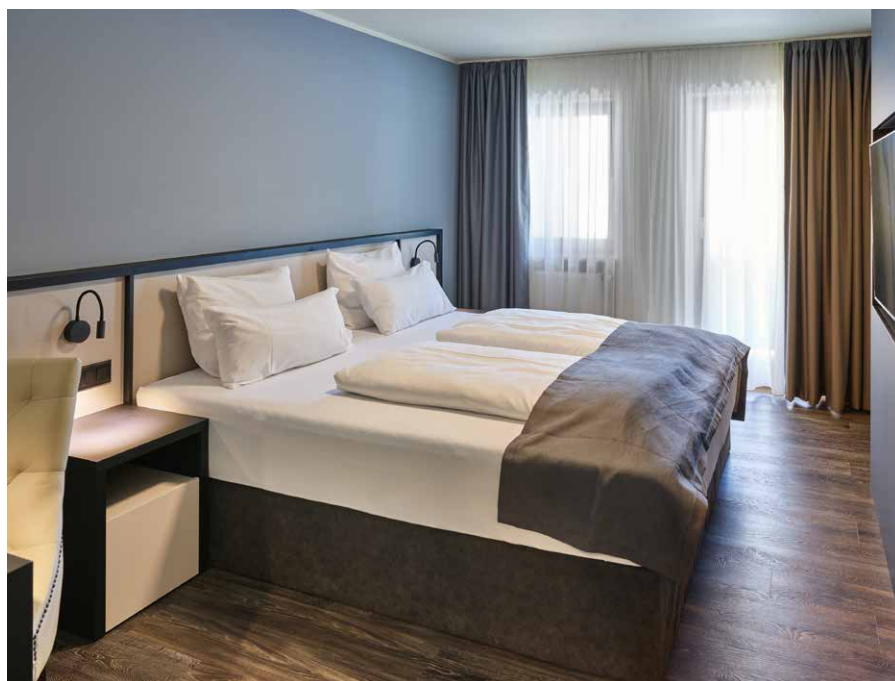
Wochenende & feiertags
von 7.00 bis 10.30 Uhr

Restaurant Kapuziner

warme Küche
von 12.00 bis 21.00 Uhr

Lounge & Bar

von 17.00 bis 22.00 Uhr



Nicht
zu Hause
und doch
daheim.

DIE ZIMMER

Warme Farben, natürliche Materialien, **moderne Ausstattung** und stilvolle Details – unsere 147 liebevoll eingerichteten Zimmer in verschiedenen Kategorien laden zum Wohlfühlen und Entspannen ein.

Unsere Zimmer sind alle mit Flachbildschirm inkl. Sky-Angebot, WLAN, Minibar, Zimmersafe, Fön, Klimaanlage und größtenteils Balkon ausgestattet. Sie sind alle bequem mit dem Lift erreichbar.

**BUCHEN SIE DIREKT UND
SICHERN SIE SICH IMMER DEN
GÜNSTIGSTEN ZIMMERPREIS!**



ZIMMERKATEGORIEN

Doppelzimmer

Zimmergröße: ab 22 m²,
teilweise mit Balkon

Twin-Zimmer

Zimmergröße: ab 22 m²,
teilweise mit Balkon

Junior-Suite

Zimmergröße: 46 – 51 m²,
bis vier Personen, mit Balkon

Appartement

Zimmergröße: 52 m²,
bis vier Personen, mit Balkon

Die **aktuellen Preise** finden
Sie auf unserer Webseite.



Regenerieren und neue Kraft schöpfen.

Urlaub ist die Zeit für Erholung und tiefe Entspannung. Effektive Fitness-Workouts und Aktivitäten an der frischen Luft gehören hier genauso dazu wie sanfte therapeutische Anwendungen. Ob aktiv unterwegs in der herrlichen Natur in und rund um Passau oder ganz entspannt in unserem Spa-Bereich – bei uns tanken Sie Vitalität und Lebensenergie.

Damit Sie sich um nichts weiter kümmern müssen, haben wir einige Programme zusammengestellt, die Sie jederzeit auch gerne ergänzen können. Unsere aktuellen Arrangements finden Sie auf unserer Webseite.



FITNESS, SPA & MASSAGE

Raus aus dem Alltag, entschleunigen, entspannen. Eine Auszeit inklusive Massagen und Fitnessprogramm – unsere Wohlfühl-Päckchen können Sie zu zweit oder alleine genießen.



RADLER-POWER

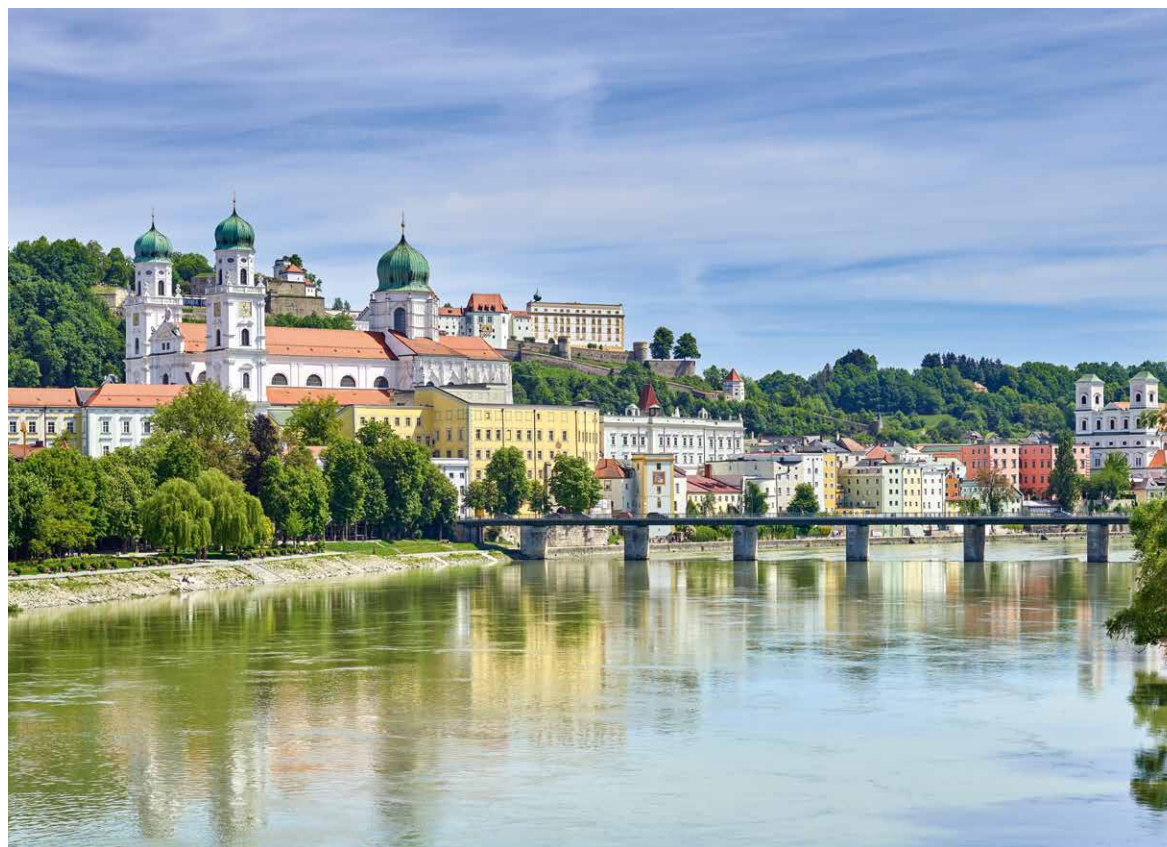
Der ideale Zwischenstopp für Radler mit Stellplatz im Fahrradkeller, Radler-Massage und Zugang zum Wellnessbereich – nach einer entspannten Nacht geht's dann beschwingt weiter!



YOGA & SPECIALS

Ob Wanderungen zu Orten im Naturparadies Ilztal oder Fitness-Workouts in unserem Kursraum – mit unseren Aktiv-Arrangements können Sie Kraft und neue Energie schöpfen.





Das bayerische Venedig entdecken.

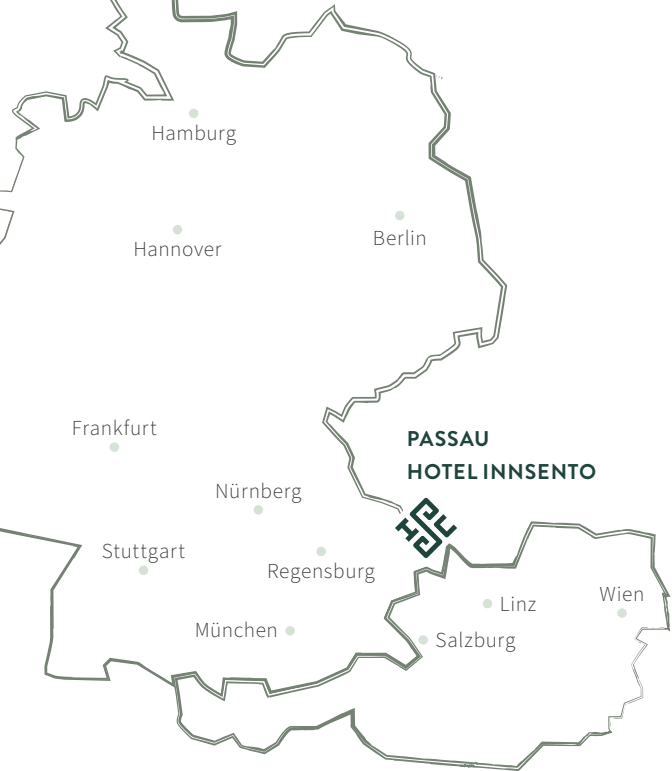
Das Stadtbild Passaus wurde maßgeblich von italienischen Baumeistern geprägt. Kennzeichnend für Passau ist nicht nur die berühmte **Ortspitze**, an der die Flüsse Inn und Ilz in die Donau münden, sondern auch der berühmte **Dom St. Stephan**. Die historische Altstadt Passaus verzaubert mit kleinen Gässchen, zahlreichen Cafés, Bars und Restaurants. Immer einen

Besuch Wert ist auch die **Veste Oberhaus**, die einen herrlichen Ausblick auf Passau bietet. In und um Passau gibt es rund ums Jahr vieles zu entdecken – historische Städte genauso wie unberührte Natur. **Sportler** kommen hier genauso auf ihre Kosten wie **Naturliebhaber** und **Kulturbegisterter**.

Gerne beraten wir Sie persönlich wie Sie Ihre Tage bei uns ganz nach Ihren Vorlieben gestalten können!

UNSERE TOP 8 AUSFLUGSTIPPS

- ▶ Dom St. Stephan
- ▶ Veste Oberhaus
- ▶ Barockstadt Schärding
- ▶ Stift Reichersberg
- ▶ Therme Bad Griesbach
- ▶ Therme Bad Füssing
- ▶ Golf Resort Bad Griesbach
- ▶ Schifffahrten in Passau



INNSENTO

INNSENTO HC · Kapuzinerstr. 32 · 94032 Passau

Tel +49 851 756666-0 · info@inn sento.de

www.inn sento-hc.de